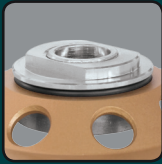




# Discos Acopados Diamantados Anti-Vibración

## Diseño Anti-Vibración con Rendimiento Mejorado y Comodidad Adicional del Operador



### CONTROL

Diseño anti-vibración para un rendimiento mejorado y comodidad adicional del operador



### DISEÑO

La fila sencilla está diseñada para remover material agresivamente, el diseño de doble fila es para un terminado más liso y el diseño de borde turbo da un terminado mucho más suave



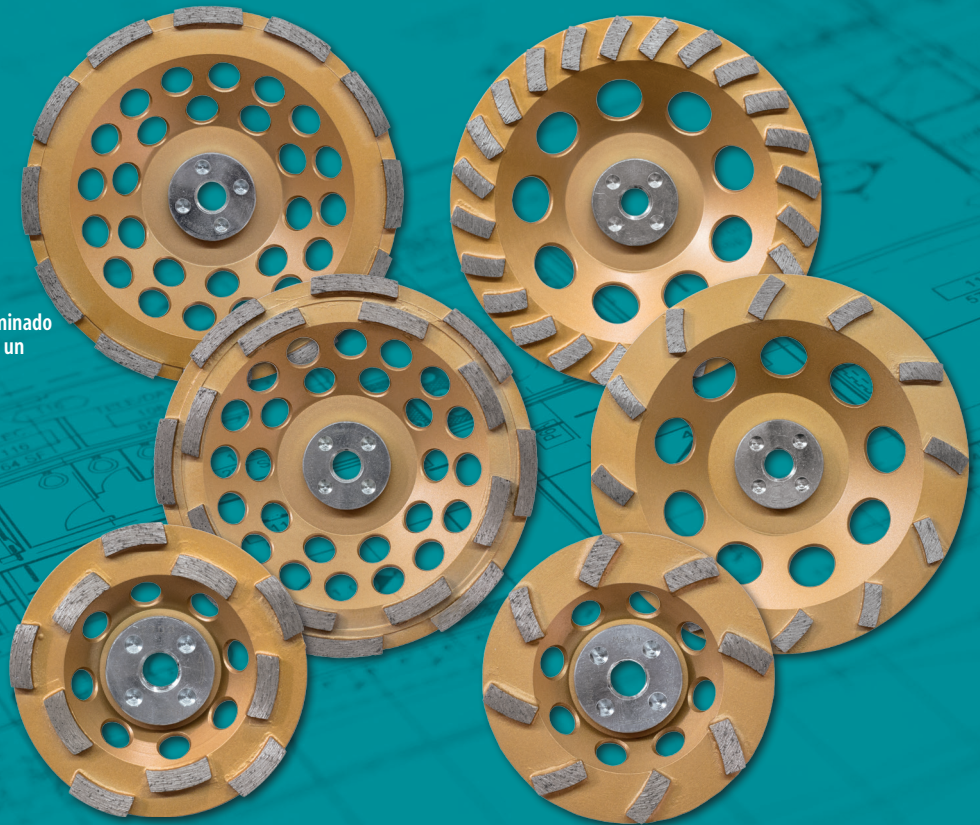
### EFICIENCIA

Diseño innovador que reduce el traqueteo para una experiencia mejorada del operador



### COMPATIBILIDAD

Se puede usar con la tapa extractora de polvo de Makita para un ambiente de trabajo más limpio



## CARACTERÍSTICAS

- Diseño anti-vibración para rendimiento mejorado y comodidad adicional del operador
- Diseño de fila sencilla diseñado para remover material agresivamente; diseño de doble fila para un terminado más liso y diseño de borde turbo para un terminado mucho más suave
- Diseño innovador que reduce el traqueteo para una experiencia mejorada del operador
- Se puede usar con la tapa extractora de polvo de Makita para un ambiente de trabajo más limpio
- Diseño con casquete para cambios rápidos; eje 5/8"-11
- Para eliminar pintura y adhesivo así como preparación de concreto en superficies
- Para usar con esmeriladoras angulares con controlador electrónico

## ESPECIFICACIONES

No. de Parte	A-96198	A-96207	A-96213	A-96403	A-96419	A-96425
Diámetro	4-1/2"	7"	7"	4-1/2"	7"	7"
Tipo de borde	Doble fila	Fila sencilla	Doble fila	Turbo	Turbo	Turbo
Segmentos	10	12	16	8	12	24
Eje	5/8" - 11	5/8" - 11	5/8" - 11	5/8" - 11	5/8" - 11	5/8" - 11
RPM Máximo	13,400	8,500	8,500	13,400	8,500	8,500