

# Makita®

# COMPRESOR DE ALTA PRESIÓN DE 2.5 HP

COMPRESOR DE ALTA PRESIÓN CON TECNOLOGÍA MAKITA Y 400 PSI DE CAPACIDAD

1,720 RPM Permiten un Mayor Desplazamiento con Menos RPM y Menor Ruido

Diseño de Bomba Sin Aceite para una Operación Libre de Mantenimiento

El Tanque de Alta Presión de 1.6 Galones Provee la Misma Capacidad que un Tanque Convencional de 5 Galones a 120 PSI

Estructura Tubular y Placa Protectora para Soportar Ambientes Extremos de Trabajo

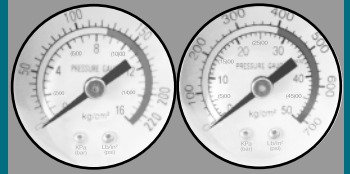
Protectores Grandes de Hule para Alargar la Duración

Perillas Reguladoras Grandes para Ajustes Más Fáciles



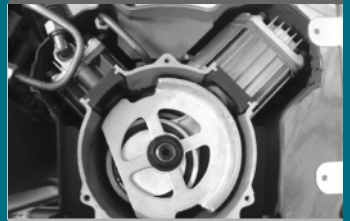
Modelo  
AC310H

## POTENCIA



Produce 3.6 CFM a 90 PSI en clavadoras convencionales y 2.7 CFM a 300 PSI en clavadoras de alta presión

## RENDIMIENTO



La bomba de cabeza dual (de 2 etapas) provee una recuperación más rápida y un rendimiento mejorado

## EFICIENCIA



La descarga de bajo amperaje reduce el riesgo de cortes y la disminución de voltaje durante el arranque

## DURABILIDAD



Motor de inducción de 4 polos para incrementar la eficiencia y aumentar la durabilidad

# TECNOLOGÍA INNOVADORA.

# COMPRESOR DE ALTA PRESIÓN DE 2.5 HP

## Modelo AC310H

### CARACTERÍSTICAS Y VENTAJAS

- Compresor de alta presión con tecnología Makita tiene una capacidad de 400 PSI para la nueva generación de clavadoras de alta presión
- Capacidad dual: 2 acoplamientos universales para clavadoras convencionales (3.6 CFM a 90 PSI) y 2 acoplamientos para clavadoras de alta presión (2.7 CFM a 300 PSI)
- La descarga de bajo amperaje reduce el riesgo de cortos y la disminución de voltaje durante el arranque
- Eficiente bomba de cabezal dual (2 etapas) que provee una recuperación más rápida y un rendimiento mejorado
- 1,720 RPM permiten un mayor desplazamiento con menos RPM y menos ruido
- Motor de inducción de 4 polos para incrementar la potencia y durabilidad
- Diseño de bomba sin aceite para una operación libre de mantenimiento
- El tanque de alta presión de 1.6 gal. provee la misma capacidad que un tanque convencional de 5 gal. a 120 PSI
- Estructura tubular y placa protectora para soportar ambientes extremos de trabajo
- Protectores grandes de hule para aumentar la duración
- Perillas reguladoras grandes para ajustes más fáciles

### EQUIPO ESTÁNDAR

- 2 acoplamientos universales para presión regular (HY00000337)
- 2 acoplamientos para alta presión (HY00000351)

### ESPECIFICACIONES

Motor	2.5 HP
Bomba	Sin aceite
Tanque	1.6 gal.
Rendimiento	40 PSI (3.7 CFM)
	90 PSI (3.6 CFM)
	300 PSI (2.7 CFM)
Presión máxima	400 PSI
Dimensiones (Largo x Ancho x Alto)	18-3/4" x 14-3/4" x 20"
Peso neto	79.4 lbs.
Peso de embalaje	88.1 lbs.
Código de barras	088381-096928

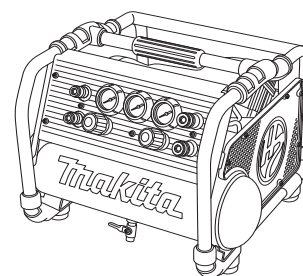
### ACCESORIOS OPCIONALES

- Manguera de alta presión de 50' para el contratista (B-80014)
- Manguera de alta presión de 100' para el contratista (B-80020)
- Juego de ruedas para el modelo AC310H (HY00000212)



Manguera de alta presión

Juego de ruedas



Modelo AC310H



Makita le ofrece una amplia variedad de accesorios para Compresores de Aire. Para obtener la lista completa de herramientas y accesorios Makita por favor consulte el Catálogo General de Makita, visite nuestra página de internet en [makitatools.com](http://makitatools.com) ó llame al 1-800-4MAKITA

Especificaciones sujetas a cambio sin previo aviso. Todos los modelos y accesorios sujetos a inventario disponible.  
NTF-0809-400 MA-0635-09



Makita U.S.A., 14930 Northam St., La Mirada, CA 90638