



Llaves Cóncavas de 9/16" y 3"

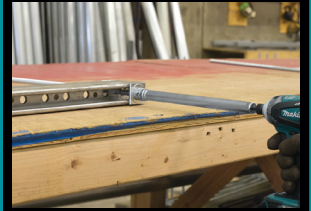
MODERNIZA LAS APLICACIONES DE APRETADO DE ALTURA

- Diseño de llave cóncava de impacto y lista para taladrar que ahorra tiempo y acelera las aplicaciones de apretado en pernos, corchetes y varillas roscadas extra largas
- La llave de 12 puntos proporciona un fácil ajuste para sujetadores de 6 y 12 puntos
- La longitud adicional de la llave proporciona mayor acceso a las tuercas en lugares difíciles de alcanzar
- El eje de presión axial con entrada hex. de 1/4" proporciona más durabilidad y fuerza de tensión comparado con la llave cóncava de una pieza
- Hueco interno ranurado, liso que previene que el eje se achate y arruine las varillas para un apretado y aflojado fácil



(Herramienta opcional no incluida)

VELOCIDAD



La llave cóncava acelera el apretado en pernos y varillas roscadas extra largas, no más enroscado manual

CONVENIENCIA



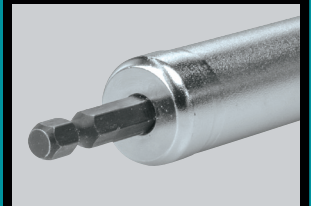
La longitud incrementada de la llave provee mayor acceso a las tuercas en lugares difíciles de alcanzar

COMODIDAD



Liviano para usar fácilmente por arriba de la cabeza y reducir el desgaste del usuario

DURABILIDAD



Entrada afinada a presión y resistente a la corrosión para durabilidad extra y larga duración

FÁCIL APRETADO DE ALTURA

Llaves Cóncavas de 9/16" y 3"

CARACTERÍSTICAS Y VENTAJAS

- Diseño de llave cóncava de impacto y lista para taladrar que ahorra tiempo y acelera las aplicaciones de apretado en pernos, corchetes y varillas roscadas extra largas
- La llave de 12 puntos proporciona un fácil ajuste para sujetadores de 6 y 12 puntos
- La longitud adicional de la llave proporciona mayor accesibilidad a las tuercas en lugares difíciles de alcanzar
- Eje de presión axial con entrada hex. de 1/4" proporciona más durabilidad y fuerza de tensión comparado con la llave cóncava de una pieza
- Hueco interno ranurado, liso que previene que el eje se achate y arruine las varillas para un apretado y aflojado fácil
- Acabado resistente a la corrosión para larga duración
- Liviano para usar fácilmente por arriba de la cabeza y reducir el desgaste del usuario
- La entrada hex. de 1/4" trabaja directamente tanto con atornilladores de impacto como taladro-atornilladores
- Ideal para trabajo elevado en ductos, tuberías, corchetes y varillas roscadas

ESPECIFICACIONES

LLAVE CÓNCAVA DE 9/16" PARA ROSCADO DE 3/8"

No.de parte	B-43290	B-43309	B-43315	B-43321	B-43337
Medida	9/16"	9/16"	9/16"	9/16"	9/16"
Longitud	3"	6"	12"	18"	24"
Tipo de llave	12 pts.	12 pts.	12 pts.	12 pts.	12 pts.
Entrada	hex. 1/4"	hex. 1/4"	hex. 1/4"	hex. 1/4"	hex. 1/4"
Peso	0.1lbs.	0.2 lbs.	0.3 lbs.	0.4 lbs.	0.55 lbs.
Código de barras	443227	443234	443241	443258	443265

LLAVE CÓNCAVA DE 3/4" PARA ROSCADO DE 1/2"

No.de parte	B-43343	B-43359	B-43365	B-43371	B-43387
Medida	3/4"	3/4"	3/4"	3/4"	3/4"
Longitud	3"	6"	12"	18"	24"
Tipo de llave	12 pts.	12 pts.	12 pts.	12 pts.	12 pts.
Entrada	1/4" hex	1/4" hex	1/4" hex	1/4" hex	1/4" hex
Peso	0.2 lbs.	0.3 lbs.	0.45 lbs.	0.65 lbs.	0.85 lbs.
Código de barras	443272	443289	443296	443302	443319



Makita le ofrece una amplia variedad de accesorios. Para obtener la lista completa por favor consulte el Catálogo General de Makita, visite nuestra página de internet en makitatools.com ó llame al 1-800-4MAKITA.

Especificaciones sujetas a cambio sin previo aviso. Todos los modelos y accesorios sujetos a inventario disponible. El color azul-verde de Makita es la imagen visual registrada de Makita Corporation y está protegido bajo la ley común y registrado en la Oficina de Marcas y Patentes de los Estados Unidos.

NTF-0614 MA-3720-14B