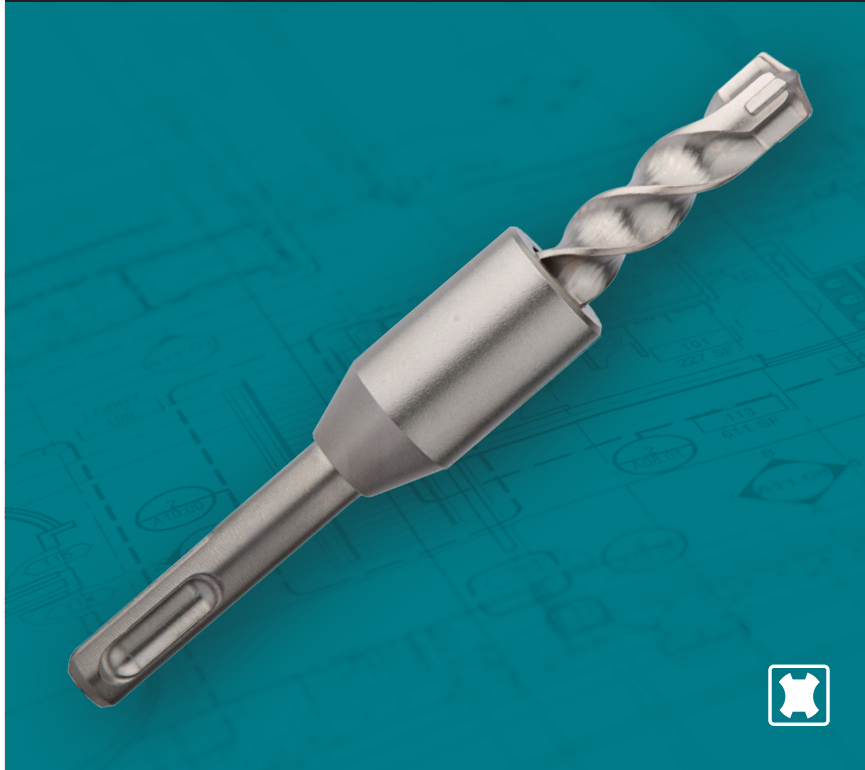


## BROCA CON TOPE SDS-PLUS, 3-FILOS



## DESCRIPCIÓN DE ACCESORIO NUEVO

### CARACTERÍSTICAS Y VENTAJAS

- Collar de tope de acero previene la sobre perforación para instalaciones de anclaje precisas como sistemas de anclaje de incersión
- La punta de 3-filos de la broca está diseñada para un agujero más preciso y vida más larga
- La punta de centrado presenta un diseño más agresivo para un rápido inicio de agujero
- Acción de guía central diseñada para agujeros más exactos
- Punta con agresiva geometría en el filo principal diseñada para utilizar en concreto
- Para usar con Rotomartillos que aceptan brocas con entrada SDS-PLUS

### PUNTOS DESTACADOS DEL PRODUCTO



#### PRECISIÓN

Collar de tope de acero previene la sobre perforación para instalaciones de anclaje precisas



#### EXACTITUD

La punta de 3-filos de la broca está diseñada para un agujero más preciso y vida más larga

NO. DE PARTE	ACCESORIO	DIAMETRO	LONGITUD UTILIZABLE	LONGITUD TOTAL	UPC
B-68650	Broca con Tope SDS-PLUS de 3 Filos	3/8"	1-1/16"	4"	088381-547215
B-68666	Broca con Tope SDS-PLUS de 3 Filos	1/2"	13/16"	4"	088381-547222
B-68672	Broca con Tope SDS-PLUS de 3 Filos	1/2"	1-9/16"	5"	088381-547239
B-68688	Broca con Tope SDS-PLUS de 3 Filos	1/2"	1-11/16"	5"	088381-547246
B-68694	Broca con Tope SDS-PLUS de 3 Filos	5/8"	1-1/16"	5"	088381-547253
B-68703	Broca con Tope SDS-PLUS de 3 Filos	5/8"	2-1/16"	6"	088381-547260
NO. DE PARTE	TAMAÑO DE DIÁMETRO DE ANCLAJE DE INCERSIÓN	LONGITUD DE ANCLAJE DE INCERSIÓN	TAMAÑO RECOMENDADO DE BROCA CON TOPE	LONGITUD ÚTIL DE BROCA CON TOPE	UPC
B-68650	1/4"	1"	3/8"	1-1/16"	088381-547215
B-68666	3/8"	3/4"	1/2"	13/16"	088381-547222
B-68672	3/8"	1-9/16"	1/2"	1-9/16"	088381-547239
B-68688	3/8"	1-5/8"	1/2"	1-11/16"	088381-547246
B-68694	1/2"	1"	5/8"	1-1/16"	088381-547253
B-68703	1/2"	2"	5/8"	2-1/16"	088381-547260