



DESCRIPCIÓN DE HERRAMIENTA NUEVA DML814



CARACTERÍSTICAS Y VENTAJAS

- Las luces L.E.D. luz de día blancas producen luz más clara
- Hasta 10 horas de iluminación continua con una batería LXT® de 18V 5.0Ah en configuración baja (no incluye batería ni cargador)
- Hasta 3 horas de iluminación continua con una batería LXT® de 18V 5.0Ah en configuración alta (no incluye batería ni cargador)
- Las luces L.E.D. iluminan de manera efectiva el área de trabajo sin el calor de los halógenos
- Compartimento de batería que se puede cerrar con llave
- Mangos convenientes y correa para hombro para fácil transportación
- Sólo pesa 16.2 lbs. con la batería BL1850B (no incluye batería)
- 3 años de garantía limitada

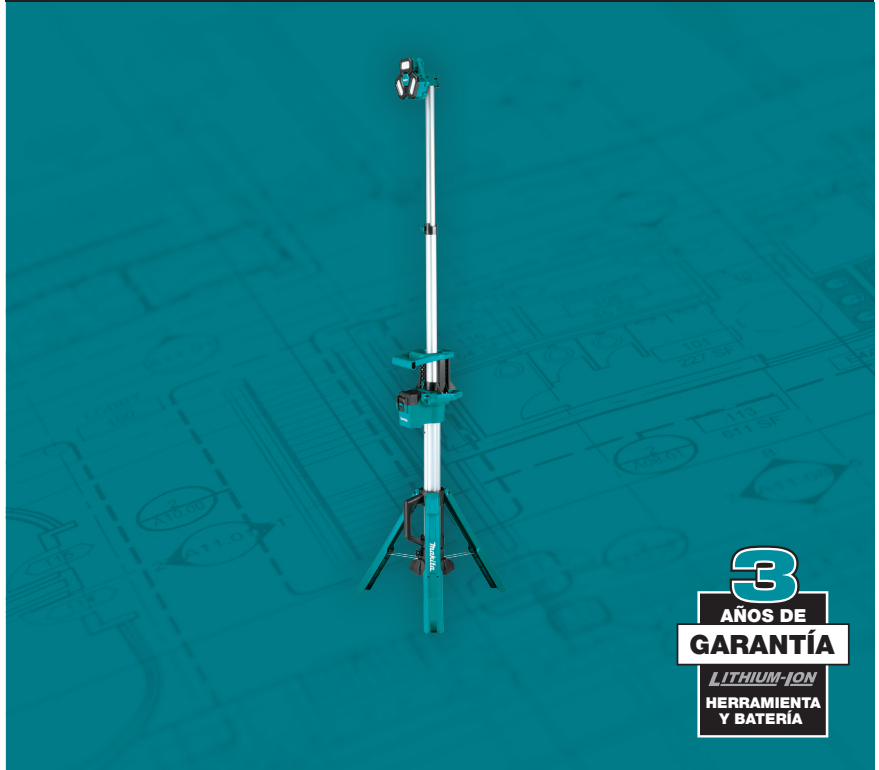
ESPECIFICACIONES

Voltaje	18V
Batería	LXT® Litio-Ion de 18V
Inalámbrica/con Cable	Inalámbrica
Lúmenes (Alta/medio/Baja)	3,000 / 1,700 / 900 lm
Tiempo de ejecución (Alta/medio/Baja)	3 / 5.5 / 10 hrs
Uso Continuo (máx. en horas)	10 hr.
Dimensiones Plegadas (LxAxA)	10-11/64" x 8-1/2" x 39-3/8"
Peso Neto (con la batería, se vende por separado)	16.2 lbs.
Cantidad Paquetes en Estante	0
Peso del Envío	23.15 lbs.
Código UPC	088381-728614
Tipo (Luces para el Sitio de Trabajo)	Torre de Luz

EQUIPO ESTÁNDAR

- Correa para Hombro
- Maleta

TORRE PARA ILUMINACIÓN DE ZONA/MULTIDIRECCIONAL INALÁMBRICA LXT® LITIO-ION DE 18V, SÓLO LUZ

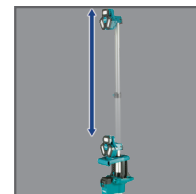


PUNTOS DESTACADOS DEL PRODUCTO



CONTROL

Tres cabezales de luz ajustables que giran 180° de manera vertical



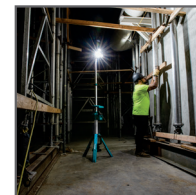
DISEÑO

Se extiende para una altura total de 7-1/2 ft. con un diseño plegable para instalación y desmontaje rápidos



VERSATILIDAD

3 modos de operación; entrega 3,000 lúmenes en Alta, 1,700 lúmenes en Media y 900 lúmenes en Baja



CONVENIENCIA

Construcción resistente contra polvo y agua (clasificado IP55) para operar en condiciones severas

PRODUCTOS RELACIONADOS

1. Torre de Iluminación de Trabajo LXT® de 18V (DML813)
2. Luz de Trabajo Inalámbrica/con Cable LXT® Litio-Ion de 18V (DML811)
3. Altavoz para el Sitio de Trabajo LXT® de 18V / CXT® de 12V max con Bluetooth® (XRM11)
4. Cargador Óptimo Rápido LXT® Litio-Ion de 18V (DC18RC)
5. Batería LXT® Litio-Ion de 18V 6.0Ah (BL1860B)



2



3



4



5

