



# Juego de Martillo Taladro-Atornillador de 3/8" Inalámbrico CXT™ Litio-Ion 12v max Sin Escobillas

Modelos PH05R1/PH05Z



## DISEÑO

Diseño compacto y ergonómico de sólo 6-5/8" de largo



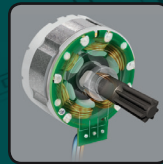
## COMODIDAD

Mango con diseño ergonómico de hule suave que provee mayor comodidad



## POTENCIA

0-6,750 / 0-25,500 BPM para un taladrado con martilleo rápido en materiales de mampostería



## TECNOLOGÍA

El motor BL™ Sin Escobillas elimina las escobillas de carbono, permitiendo que el motor trabaje en más frío, con más eficiencia para mayor duración



**CXT**  
LITHIUM-ION

**12v max**  
LITHIUM-ION

**BRUSHLESS**



PH05Z  
Disponible en  
el verano del 2016

## CARACTERÍSTICAS

- Transmisión mecánica de 2 velocidades (0-450 y 0-1,500 RPM) para un amplio rango de aplicaciones de taladrado y atornillado
- El diseño de la batería deslizable 12v max permite que la herramienta se detenga por su cuenta para conveniencia del usuario
- El motor BL™ Sin Escobillas entrega 280 in.lbs. de Máxima Torsión
- El eficiente motor BL™ Sin Escobillas es controlado electrónicamente para optimizar el uso de energía con hasta 50% más duración por carga
- Integrado con luz L.E.D. para iluminar el área de trabajo
- Conveniente broquera de 3/8" sin llave para cambios rápidos de broca
- El circuito de protección de la batería protege contra sobrecarga, sobredescarga y sobrecalentamiento
- 3 años de garantía limitada en herramienta, batería y cargador
- Sólo utilice baterías y cargadores genuinos de Makita

## ESPECIFICACIONES

|                                     |                            |
|-------------------------------------|----------------------------|
| Capacidad                           |                            |
| mampostería                         | 5/16"                      |
| acero                               | 3/8"                       |
| madera                              | 1-1/8"                     |
| Velocidad sin carga (2 velocidades) | 0 - 450 / 0 - 1,500 RPM    |
| Soplos por minuto (2 velocidades)   | 0 - 6,750 / 0 - 22,500 BPM |
| Máxima torsión                      | 280 in.lbs.                |
| Batería                             | Litio-Ion 12v max          |
| Longitud total                      | 6-5/8"                     |
| Peso neto (con batería)             | 2.4 lbs.                   |
| Código de barras PH05R1             | 088381-809290              |
| Código de barras PH05Z              | 088381-809283              |

## EQUIPO ESTÁNDAR

### PH05R1

- 2 Baterías CXT™ Litio-Ion 12v max de 2.0Ah (BL1021B)
- Cargador CXT™ Litio-Ion 12v max (DC10WD)
- Estuche

### PH05Z

- Sólo herramienta (batería y cargador se venden por separado)

## ACCESORIOS OPCIONALES

- Batería Litio-Ion 12v y 4.0Ah (BL1041B)