



DESCRIPCIÓN DE HERRAMIENTA NUEVA TD022DSE



CARACTERÍSTICAS Y VENTAJAS

- El motor Makita produce 220 in.lbs. de Máxima Torsión en un diseño compacto
- Velocidad variable (0-2,450 RPM y 0-3,000 IPM) para un amplio rango de aplicaciones de sujeción
- Interruptor para avanzar/reversa ergonómicamente localizado para ajuste conveniente de velocidad giratoria para apretado de tornillo preciso
- Opera en posición recta o con agarre de pistola
- Freno eléctrico para máxima productividad
- Luz L.E.D. integrada ilumina el área de trabajo y destella cuando es tiempo de recargar la batería

ESPECIFICACIONES

Entrada Hex	1/4"
Velocidad Sin Carga (velocidad variable)	0 - 2,450 RPM
Golpes por Minuto (velocidad variable)	0 - 3,000 IPM
Torsión Máxima (in.lbs./N•m)	220 in.lbs./25N•m
Batería	Compacta Litio-Ion de 7.2V
Longitud Total (pistola)	8-15/16"
Longitud Total (en-línea)	11-1/8"
Peso Neto (con la batería)	1.2 lbs.
Peso del Envío	4.741 lbs.
Código UPC	088381-833257

EQUIPO ESTÁNDAR

- (2) Batería Litio-Ion de 7.2V 1.5Ah (BL0715)
- Cargador Litio-Ion 7.2V - 12V max (DC10WB)
- Estuche (824842-6)

ACCESORIOS RELACIONADOS

1. Juego de Brocas de Atornillador de 35 Pzas. ImpactX™ (A-98326)
2. Juego de Brocas de Atornillador de 40 Pzas. ImpactX™ (A-98332)
3. Juego de Brocas de Atornillador de 50 Pzas. ImpactX™ (A-98348)
4. Batería Litio-Ion de 7.2V 1.5Ah (BL0715)
5. Cargador Litio-Ion 7.2V - 12V max (DC10WB)



JUEGO DE ATORNILLADOR DE IMPACTO DE 1/4" HEX INALÁMBRICO LITIO-ION DE 7.2V



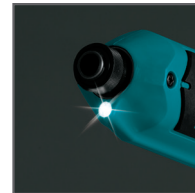
3
YEAR
WARRANTY
LITHIUM-ION
TOOL & BATTERY

PUNTOS DESTACADOS DEL PRODUCTO



VERSATILIDAD

Velocidad variable (0-2,450 RPM y 0-3,000 IPM) para un amplio rango de aplicaciones de sujeción



CONVENIENTE

Luz L.E.D. integrada ilumina el área de trabajo y destella cuando es tiempo de recargar la batería



DISEÑO

Opera en posición recta o con agarre de pistola



COMODIDAD

Mango de agarre suave para incrementar la comodidad en el trabajo