



DESCRIPCIÓN DE HERRAMIENTA NUEVA XAG25Z

LXT BRUSHLESS

CARACTERÍSTICAS Y VENTAJAS

- Tecnología Automatic Speed Change™ ajusta la velocidad y torsión durante la operación para un rendimiento óptimo
- El arranque suave suprime la reacción inicial para encendidos suaves y más duración del engranaje
- La protección anti-reinicio tiene la ingeniería para prevenir que el motor arranque al insertar la batería cuando el interruptor está en encendido fijo
- Rotación de guarda rápida permite el ajuste de la guarda fácil sin herramienta para productividad incrementada
- Interruptor deslizable con fijador de encendido por conveniencia del operador

ESPECIFICACIONES

Batería	LXT® Litio-Ion de 18V
Diámetro del Disco	5"
Velocidad Sin Carga	8,500 RPM
Tipo de Eje	X-LOCK
Interruptor de Fijador de Encendido	Sí
Interruptor de Fijador de Apagado	No
Tipo de Interruptor	Agarre cuerpo/osalante
Freno Eléctrico	No
Selector de Velocidad Variable	No
Longitud Total	14-3/4"
Peso Neto (con la batería)	6.6 lbs.
Peso del Envío	7.6 lbs.
Control de Rotación	Sí
Código UPC	088381-728997

EQUIPO ESTÁNDAR

- Mango Lateral (158237-4)
- Esmeril Delgado de Corte X-LOCK de 5" x .045" x 7/8" para Metal y Acero Inoxidable, Grano 60 (E-00474)
- Esmeril X-LOCK de 5" x 1/4" x 7/8" Grano 36 para Esmerilar Metal y Acero Inoxidable (E-00468)
- (140T26-1)
- (140U29-1)

PRODUCTOS RELACIONADOS

1. Esmeril X-LOCK de 5" x 1/4" x 7/8" Grano 36 para Esmerilar Metal y Acero Inoxidable (E-00468)
2. Esmeril Delgado de Corte X-LOCK de 5" x .045" x 7/8" para Metal y Acero Inoxidable, Grano 60 (E-00474)
3. Hoja Segmentada X-LOCK de 5" de Diamante (E-07238)
4. Fuente de Energía Portátil Tipo Mochila LXT® y LXT® X2 (36V) (PDC01)
5. Esmeriladora Angular X-LOCK de 4-1/2" / 5" con Interruptor Alargado LXT® de 18V, con AFT® (XAG26Z)

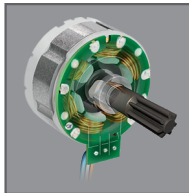
ESMERILADORA ANGULAR DE 4-1/2" / 5" X-LOCK INALÁMBRICA LXT® LITIO-ION DE 18V SIN ESCOBILLAS, CON AFT®, SÓLO HERRAMIENTA



X-LOCK



PUNTOS DESTACADOS DEL PRODUCTO



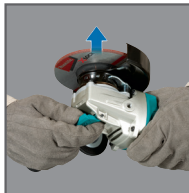
POTENCIA

Motor sin Escobillas elimina las escobillas de carbono, permite que el motor corra más frío y más eficiente



CONTROL

AFT® apaga el motor si la rotación del disco es repentinamente forzada a parar



INNOVACIÓN

El sistema de cambio rápido X-LOCK permite cambios de hoja fáciles sin herramienta



CONVENIENCIA

Indicador L.E.D. con 3 etapas muestra el nivel de carga de la batería

