



DESCRIPCIÓN DE HERRAMIENTA NUEVA XCV25ZUX

**LXT[®] X2 18V + 18V 36V
BRUSHLESS**

CARACTERÍSTICAS Y VENTAJAS

- Hasta 100 minutos de funcionamiento continuo en configuración baja y 42 minutos en alta al usar dos baterías LXT[®] Litio-Ion de 18V 5.0Ah BL1850B (no incluye baterías)
- El eficiente Motor BL[™] sin Escobillas con control electrónico optimiza la energía de la batería hasta con 50% más duración por carga
- El Motor BL[™] sin Escobillas elimina las escobillas de carbono, y permite que el Motor BL[™] funcione en frío con más eficiencia y más duración
- Los componentes livianos de precisión del motor y el eficiente ducto de aire producen un peso total de 19 lbs. con baterías (no incluye baterías)
- Interruptor extra grande de encendido/apagado para conveniencia del operador
- Cámara del motor construida con materiales de calidad absorbentes de sonido para una operación silenciosa de 64 dB(A) en configuración alta y 57 dB(A) en configuración baja
- Control de velocidad variable para una variedad de aplicaciones

ESPECIFICACIONES

Tamaño Bruto del Contenedor	4 gal.
Velocidad de Flujo de Aire	74 CFM
Levantamiento Estático de Agua	44"
Uso Continuo (máx. en minutos)	30 min.
Batería	2X LXT [®] Litio-Ion de 18V
Filtro HEPA	Sí
Equipado con Eficiencia de Filtración	99.97% of .3 microns
Automatic-start Wireless System (AWS [™])	Sí – Incluido
Nivel de Sonido en Operación	64 dB(A)
Peso Neto (con la batería)	19 lbs.
Tipo de Potencia	Inalámbrica
Peso del Envío	25.89 lbs.
Código UPC	088381-898980

EQUIPO ESTÁNDAR

- Transmisor Inalámbrico de Arranque Automático (198901-5)
- Manguera Anti-Estática, 1" x 11' (195433-3)
- Adaptador de Conector de Herramienta, 22mm para manguera de 1" (417765-1)
- Adaptador de Conector de Herramienta, 24mm para manguera de 1" (424379-9)
- Adaptador de Conector de Herramienta, 38mm para manguera de 1" (417766-9)
- Bolsa de Plástico para Desechos, Paq. c/10 (195432-5)
- Filtro HEPA (197166-6)
- Filtro Retén (423398-2)
- Pre-Filtro (195553-3)

PRODUCTOS RELACIONADOS

1. Manguera Anti-Estática, 1-1/2" x 8' (195434-1)
2. Tubo Curvado (192562-3)
3. Tubo Recto (192563-1)
4. Boquilla para Piso (122512-4)
5. Bolsa de Filtro de Polvo, Paq. c/5 (195557-5)

EXTRACTOR DE POLVO/ASPIRADORA EN SECO DE 4 GALONES INALÁMBRICO CON FILTRO HEPA LXT[®] LITIO-ION DE 18V X2 (36V) SIN ESCOBILLAS, AWS[®], SÓLO HERRAMIENTA



PUNTOS DESTACADOS DEL PRODUCTO



RENDIMIENTO

Motor sin Escobillas entrega 74 CFM y hasta 100 minutos de duración al usar dos baterías LXT[®] de 18V 5.0Ah



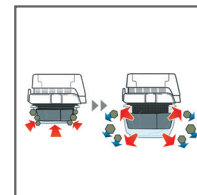
CONVENIENCIA

AWS[®] para comunicación inalámbrica de encendido/apagado con el extractor de polvo



MANEJO DE POLVO

Eficiente sistema de filtración de tres etapas HEPA captura 99.97% de las partículas de .3 micras o más grandes



EFICIENCIA

Sistema de limpieza de filtro está diseñado para mantener óptima eficiencia de succión y más duración del filtro

