



DESCRIPCIÓN DE HERRAMIENTA NUEVA XT255TX2



CARACTERÍSTICAS Y VENTAJAS

- **El Atornillador para Tabla-Roca** con Motor BL™ entrega 0-4,000 RPM para manejar una variedad de aplicaciones de tabla-roca y estructuras
- La tecnología de empuje Push Drive™ - en modo fijo de encendido el motor sólo arranca cuando el afianzador es enganchado con un ambiente laboral más silencioso ahorrando potencia en la batería
- Extreme Protection Technology (XPT™) con ingeniería con resistencia incrementada contra polvo y agua para operar en condiciones severas
- El Motor BL™ Sin Escobillas elimina las escobillas de carbono, y permite que el Motor BL™ funcione en frío con más eficiencia y mayor duración
- El eficiente Motor Makita BL™ Sin Escobillas con control electrónico optimiza la energía de la batería hasta con 50% más duración por carga
- Eficiente Motor BL™ Sin Escobillas con control electrónico para optimizar el uso de energía que iguala la torsión y RPM para las demandas cambiantes de la aplicación
- Botón fijador de encendido para uso continuo
- **La Cortadora con motor Makita** entrega 30,000 RPM para cortes rápidos
- Interruptor deslizable con fijador de encendido para conveniencia del operador
- La capacidad de cambio de broca a bordo elimina la necesidad de una llave
- **El Cargador de Tira de Alimentación Automática para Atornillador** cuenta con un rango de capacidad de longitud de tornillo en tira de 1" a 2-3/16" para versatilidad incrementada
- Diseño compacto y ergonómico de sólo 8-7/8" de largo
- Selector de ajuste de profundidad de tornillo para mayor precisión
- Punto de contacto optimizado para fácil acceso de posición de tornillo cerca a las esquinas

ESPECIFICACIONES

Cantidad de Herramientas	2
Voltaje	18V
Batería	LXT® Litio-Ion de 18V
Tiempo de Carga de la Batería (minutos)	45
Código UPC	088381-861168

EQUIPO ESTÁNDAR

- Atornillador para Tabla-Roca de 4,000 RPM LXT® de 18V Sin Escobillas (XSF03Z)
- Cortadora LXT® de 18V (XOC01Z)
- Cargador Óptimo Rápido LXT® Litio-Ion de 18V (DC18RC)
- (2) Batería LXT® Litio-Ion de 18V 5.0Ah (BL1850B)
- Cargador de Tira de Alimentación Automática para Atornillador (199145-0)
- Maleta

PRODUCTOS RELACIONADOS

1. Juego de Atornillador de 4,000 RPM Compact LXT® 18V Sin Escob., c/Cargador de Autoalimentación (XSF03RX2)
2. Juego de Atornillador de 4,000 RPM para Tabla-Roca LXT® 18V BL, c/Cargador de Autoalimentación (XSF03TX2)
3. Cargador de Tira de Alimentación Automática para Atornillador (199145-0)
4. Broca Reforzada Phillips #2, 5-1/8", Paq. c/5 (199409-2)
5. Broca Reforzada Cuadrada #2, 5-1/8", Paq. c/5 (199410-7)

JUEGO COMBINADO DE 2-PZ. INALÁMBRICO LXT® LITIO-ION DE 18V Y CARGADOR DE TIRA DE ALIMENTACIÓN AUTOMÁTICA PARA ATORNILLADOR (5.0AH)



3
AÑOS DE
GARANTÍA
LITHIUM-ION
HERRAMIENTA
Y BATERÍA

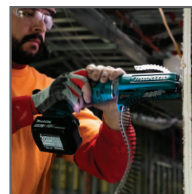
BATERÍA
5.0Ah

PUNTOS DESTACADOS DEL PRODUCTO



ATORNILLADOR PARA TABLA-ROCA

La tecnología Push Drive™ - en modo fijo de encendido el motor sólo arranca cuando el afianzador es enganchado



CONVENIENCIA

La cortadora con motor Makita integrado entrega 30,000 RPM para un corte rápido



RENDIMIENTO

Motor Sin Escobillas entrega 0-4,000 RPM para manejar una variedad de aplicaciones de tabla-roca y estructuras



HERRAMIENTA CORTADORA

Interruptor deslizable con fijador de encendido para conveniencia del operador